

中華民國113年度

新 北 市 總 預 算 案

新北市政府教育局主管

新北市地方教育發展基金
新北市鶯歌區昌福國民小學

附屬單位預算之分預算
(非營業部分)

新北市鶯歌區昌福國民小學編

新北市鶯歌區昌福國民小學
新北市地方教育發展基金
目 次
中 華 民 國 113 年度

一、業務計畫及預算說明.....	第	1	-	4	頁
二、預算主要表					
1、基金來源、用途及餘絀預計表.....	第	5	-	5	頁
2、基金來源、用途及餘絀預計表說明.....	第	6	-	6	頁
3、現金流量預計表.....	第	7	-	7	頁
三、預算明細表					
1、基金來源明細表.....	第	8	-	8	頁
2、基金用途明細表.....	第	9	-	12	頁
四、預算附表					
單位(或計畫)成本分析表.....	第	13	-	13	頁
五、預算參考表					
1、5年來主要業務計畫分析表.....	第	14	-	14	頁
2、員工人數彙計表.....	第	15	-	15	頁
3、用人費用彙計表-依人員別.....	第	16	-	17	頁
4、用人費用彙計表-依用途別.....	第	18	-	19	頁
5、各項費用彙計表.....	第	20	-	23	頁
6、補辦預算明細表.....	第	24	-	24	頁
六、附 錄					
1、預計平衡表.....	第	25	-	25	頁
2、資本資產明細表.....	第	26	-	26	頁

新 北 市 鶯 歌 區 昌 福 國 民 小 學

新 北 市 地 方 教 育 發 展 基 金

業務計畫及預算說明

中華民國 113 年度

壹、基金概況

一、設立宗旨及願景

- (一)本校依據「國民教育法」之規定辦理，以養成德、智、體、群、美五育均衡發展之健全國民為宗旨。
- (二)本校自 99 年度起依教育經費編列與管理法第 13 條規定設置「新北市地方教育發展基金」，以促進教育健全發展，提昇教育經費運用績效。

二、施政重點

- (一)培育五育兼備，多元性向發展之健全國民。
- (二)加強生活教育，引導人生正確價值方向和行為態度。
- (三)陶冶並平衡身心發展，促進並調和群己關係。
- (四)形塑優質化校園，發揮境教潛移默化功效。
- (五)結合家長及社區資源，豐富教學活動並落實弱勢照顧以追求公平正義教育。

三、組織概況

本校設置校長 1 人，綜理全校校務，下設教務處、學務處、總務處、輔導室及會計室等單位，員額編制教師 34 人、職員 3 人、工友 2 人，共計 40 人。

四、基金歸類及屬性

本基金係預算法第 4 條第 1 項第 2 款所定，特定收入來源，供特殊用途之特別收入基金，並編製附屬單位預算。

貳、業務計畫

單位：新臺幣千元

一、基金來源

來源別	本年度預算數	實施內容
勞務收入	803	服務收入 80 萬 3 千元。
財產收入	62	權利金收入 6 萬元、利息收入 2 千元。
政府撥入收入	57,488	公庫撥款收入 5,748 萬 8 千元。
其他收入	6	雜項收入 6 千元。

二、基金用途

業務計畫	本年度預算數	實施內容
國民教育業務計畫	58,149	本年度預算編列 5,814 萬 9 千元，計有普通班 18 班、特教班 1 班，合計 19 班，學生人數 421 人；本計畫擬新購各科教學設備，充實各科教材，以提高教學效能，革新教學方法；辦理場地開放、藝文競賽、數位教學、科學推廣、學生輔導等項目，以期透過各項活動，強健學生身心體魄，增進學生生活智慧；配合校務推動行政處室支援工作，進而增進運作效能。
建築及設備業務計畫	210	本年度預算編列 21 萬元，計有其他設備 21 萬元，辦理充實各項教學及辦公設備。

參、預算概要

一、基金來源及用途之預計

(一)本年度基金來源 5,835 萬 9 千元，較上年度預算數 5,523 萬元，增加 312 萬 9 千元，約 5.67%，主要係公庫撥款收入增加所致。

(二)本年度基金用途 5,835 萬 9 千元，較上年度預算數 5,523 萬元，增加

312 萬 9 千元，約 5.67%，主要係用人費用增加所致。

二、基金餘絀之預計

本年度基金來源及用途相抵後，本年度賸餘為 0。

三、補辦預算事項

(一)固定資產之建設改良擴充

1.112 年度昌福國小數位學習推動計畫，6 萬元。

肆、以前年度計畫實施成果概述

一、前（111）年度計畫實施成果概述：基金來源決算數 6,086 萬 8,981 元，基金用途決算數 6,079 萬 5,174 元，賸餘數 7 萬 3,807 元。

二、上年度已過期間（112 年 1 月 1 日至 6 月 30 日止）計畫實施成果概述：

(一)基金來源部分：勞務收入 68 萬 2,831 元、財產收入 1,224 元、政府撥入收入 3,712 萬 1,084 元、其他收入 9,843 元。

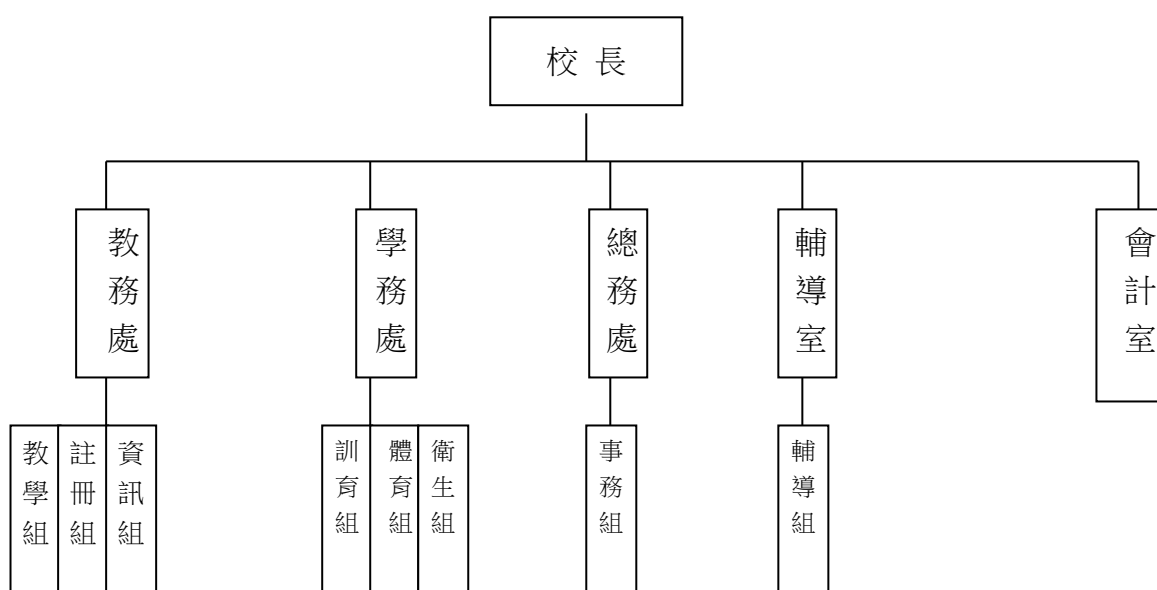
(二)基金用途部分：國民教育業務計畫 3,377 萬 6,368 元、建築及設備業務計畫 6 萬 1,950 元。

(三)總計 112 年上半年賸餘數 397 萬 6,664 元。

伍、組織系統圖

新北市鶯歌區昌福國民小學

組 織 系 統 圖



員額編制表																						
教育人員					公務人員												技工工友				編制員額總計	
總班級數	總教師人數	校長	教保員	專任運動教練	組長	幹事	護理師或護士	營養師	主任(人)	助理員(人)	書記(人)	人事管理員	主任(會)	佐理員(會)	會計員	留用人員	合計	技工	工友	廚工		合計
19	34	1				1	1						1				3		2		2	40

新北市鶯歌區昌福國民小學
 新北市地方教育發展基金
基金來源、用途及餘絀預計表
 中華民國113年度

單位：新臺幣千元

前年度決算數	項 目	本年度預算數	上年度預算數	比較增減(一)
60,869	基金來源	58,359	55,230	3,129
1	徵收及依法分配收入	0	0	0
1	違規罰款收入	0	0	0
834	勞務收入	803	803	0
834	服務收入	803	803	0
63	財產收入	62	70	-8
61	權利金收入	60	68	-8
2	利息收入	2	2	0
59,925	政府撥入收入	57,488	54,353	3,135
59,925	公庫撥款收入	57,488	54,353	3,135
46	其他收入	6	4	2
46	雜項收入	6	4	2
60,795	基金用途	58,359	55,230	3,129
60,285	國民教育計畫	58,149	55,020	3,129
60,285	國民小學教育	58,149	55,020	3,129
510	建築及設備計畫	210	210	0
99	營建及修建工程	0	0	0
0	交通及運輸設備	0	0	0
411	其他設備	210	210	0
74	本期賸餘（短絀－）	0	0	0
2,255	期初基金餘額	2,329	2,005	324
0	解繳公庫	0	0	0
2,329	期末基金餘額	2,329	2,005	324

備註：

新北市鶯歌區昌福國民小學
新北市地方教育發展基金
基金來源、用途及餘絀預計表說明
中華民國 113 年度

壹、基金來源：

- 一、勞務收入：本年度預算數為 80 萬 3 千元，主要為教師甄試報名費 3 千元、場地租借收入 80 萬元。
- 二、財產收入：本年度預算數為 6 萬 2 千元，主要為食品及文具委外販售權利金 6 萬元、專戶利息收入 2 千元。
- 三、政府撥入收入：本年度預算數為 5,748 萬 8 千元，主要為市庫撥款收入 5,748 萬 8 千元。
- 四、其他收入：本年度預算數為 6 千元，主要為資源回收收入 6 千元。

貳、基金用途：

- 一、國民教育業務計畫：本年度預算數為 5,814 萬 9 千元，主要擬新購各科教學設備，充實各科教材，以提高教學效能，革新教學方法；辦理場地開放、藝文競賽、數位教學、科學推廣、學生輔導等項目，以期透過各項活動，強健學生身心體魄，增進學生生活智慧；配合校務推動行政處室支援工作，進而增進運作效能。
- 二、建築及設備業務計畫：本年度預算數為 21 萬元，包括其他設備 21 萬元，主要係辦理充實各項教學及辦公設備與充實學校館藏圖書。

新
北
市
鶯
歌
區
昌
福
國
民
小
學
新
北
市
地
方
教
育
發
展
基
金
現
金
流
量
預
計
表
中
華
民
國
113
年
度

單位：新臺幣千元

項	目	預	算	數	說	明
業務活動之現金流量						
本期賸餘(短絀)				0		
調整非現金項目				0		
流動資產淨減(淨增)				0		
流動負債淨增(淨減)				0		
業務活動之淨現金流入(流出)				0		
其他活動之現金流量						
增加短期債務及其他負債				0		
增加其他負債				0		
增加其他資產				0		
增加其他資產				0		
其他活動之淨現金流入(流出)				0		
現金及約當現金之淨增(淨減)				0		
期初現金及約當現金				6,680		
期末現金及約當現金				6,680		

註：

新北市鶯歌區昌福國民小學
 新北市地方教育發展基金
基金來源明細表
 中 華 民 國 113年 度

單位：新臺幣千元

科目及業務項目	單 位	預 算 數			說 明
		數量 (業務量)	利(費)率	金 額	
勞務收入				803	
服務收入	年	1	3,000	3	考試報名費(收支併列)
服務收入	年	1	800,000	800	場地租借(收支併列)
財產收入				62	
權利金收入	年	1	60,000	60	食品及文具委外販售權利金(收支併列)
利息收入	年	1	2,000	2	專戶利息收入
政府撥入收入				57,488	
公庫撥款收入	年	1	57,488,000	57,488	市庫撥款收入
其他收入				6	
雜項收入	年	1	6,000	6	資源回收(收支併列)
總 計：				58,359	

新北市鶯歌區昌福國民小學
 新北市地方教育發展基金
基金用途明細表
 中華民國113年度

單位：新臺幣千元

前年度 決算數	業務計畫及 用途別科目	本年度 預算數	上年度 預算數	計畫內容說明
60,285	53 國民教育計畫	58,149	55,020	
60,285	532 國民小學教育	58,149	55,020	
55,869	1 用人費用	52,974	50,366	
32,788	11 正式員額薪資	33,968	31,883	
702	113 職員薪金	0	0	
31,660		33,542	31,473	教職員薪資
426	114 工員工資	426	410	工友薪資
4,368	12 聘僱及兼職人員薪資	754	602	
6	122 約僱職員薪金	0	0	
436		0	0	
3,164	124 兼職人員酬金	0	0	
763		36	36	人事、主計兼職費-人事
0		54	52	國小兼任輔導教師減課鐘點費
0		664	514	兼代課鐘點費
870	13 加(夜)班費	900	898	
0	131 延長工時加班費	30	30	場地租借(收支併列)-加班費
870	134 未休假加班費	870	868	未休假加班費
7,644	15 獎金	7,508	7,385	
3,586	151 考績獎金	3,586	3,500	教職員工考績獎金
47		0	0	
89	152 年終獎金	0	0	
3,922		3,922	3,885	教職員工年終獎金
6,219	16 退休及卹償金	5,940	5,945	
159	161 職員退休及離職金	160	165	長期代理代課教師退職準備金
77		0	0	
5,955		2,611	2,611	教職員退休金、撫慰金、獎勵金
0		3,142	3,142	教職員退撫基金提撥
27	162 工員退休及離職金	27	27	工友退職準備金提撥
3,980	18 福利費	3,904	3,653	
3,053	181 分擔員工保險費	3,053	3,100	教職員工公保、勞保、健保
89		0	0	
38	183 傷病醫藥費	97	75	教職員健康檢查費
393	18Y 其他福利費	12	30	教職員休假補助費(逾10日)
407		470	198	公教人員各項補助(婚喪及生育補助、子女教育補助相關費用)
0		272	250	教職員休假補助費(10日內)
2,985	2 服務費用	3,557	3,178	
492	21 水電費	1,126	885	
0	212 工作場所電費	240	0	學校教室冷氣電費
0		140	140	場地租借(收支併列)-電費
471		705	700	電費
0		16	20	食品及文具委外販售權利金(收支併列)-電費
22	214 工作場所水費	25	25	水費

新北市鶯歌區昌福國民小學
新北市地方教育發展基金
基金用途明細表
中華民國113年度

單位：新臺幣千元

前年度 決算數	業務計畫及 用途別科目	本年度 預算數	上年度 預算數	計畫內容說明
6022	郵電費	70	60	
19221	郵費	25	20	郵資
41222	電話費	45	40	全校電話費
3023	旅運費	40	40	
30231	國內旅費	40	40	小型學校差旅費
424	印刷裝訂與廣告費	10	20	
4241	印刷及裝訂費	10	20	各項資料印刷及裝訂費
40825	修理保養及保固費	525	519	
0251	土地改良物修護費	0	0	
97252	一般房屋修護費	100	30	辦公房屋相關建物修繕
0		12	12	食品及文具委外販售權利金(收支併列)-辦公房屋相關建物修繕
94254	其他建築修護費	96	94	專用下水道機器操作運轉及維修相關經費
11255	機械及設備修護費	47	0	機械設備修繕
205257	雜項設備修護費	22	22	飲水設備維護費
0		155	155	場地租借(收支併列)-雜項設備修護費
0		20	0	校園AED維護費
0		23	26	食品及文具委外販售權利金(收支併列)-雜項設備修護費
0		50	180	雜項設備修護費
1,75327	一般服務費	1,650	1,518	
1276	佣金、匯費、經理費及手續費	0	0	
360279	外包費	60	60	校園保全服務費-校園保全相關維護費用
0		312	312	庶務性工作委外辦理費用
77827D	計時與計件人員酬金	856	818	校園門禁安全維護費-僱用專人值勤2人薪資、保險、年終工作獎金及退職準備金
152367		0	0	
		305	250	場地租借(收支併列)-停車場管理人員1人薪資相關費用-按時計薪
187827F	體育活動費	0	0	
16628	專業服務費	117	78	教職員工文康活動費
9285	講課鐘點、稿費、出席審查及查詢費	64	64	
26287	委託檢驗(定)試驗認證費	15	15	講師鐘點費
0289	試務甄選費	30	30	高低壓供電電氣技工維護費
		3	3	考試報名費(收支併列)-辦理教師甄選相關費用

新北市鶯歌區昌福國民小學
 新北市地方教育發展基金
基金用途明細表
 中華民國113年度

單位：新臺幣千元

前年度 決算數	業務計畫及 用途別科目	本年度 預算數	上年度 預算數	計畫內容說明
328A	電腦軟體服務費	0	0	
11228Y	其他專業服務費	0	0	
16		16	16	校園環境維護費用
7229	公共關係費	72	72	
72291	公共關係費	72	72	應業務需要加強公共關係之費用
3963	材料及用品費	538	589	
431	使用材料費	0	0	
4312	燃料	0	0	
39232	用品消耗	538	589	
263321	辦公（事務）用品	377	377	辦公費-辦公及教學相關用品
6		0	55	
40		6	6	推動學校健康促進政策經費
0		34	34	電腦設備及維護管理費
3322	報章雜誌	0	0	
25323	農業與園藝用品及環境美化費	20	20	校園綠美化及環境清潔衛生用品
0		6	4	資源回收(收支併列)-校園綠美化及環境清潔衛生用品
0324	化學藥劑與實驗用品	0	0	
3328	醫療用品(非醫療院所使用)	0	0	
4		4	4	健康中心衛生保健費-健康中心醫療保健用品
3132Y	其他用品消耗	21	20	社團活動經費
16		5	5	特教班教材編輯費
0		3	3	食品及文具委外販售權利金(收支併列)-教學活動經費
0		5	5	特教班常年事務費
0		32	31	運動會相關經費
0		25	25	教學活動經費
286	稅捐及規費(強制費)	20	20	
1663	房屋稅	0	0	
1663Y	其他房屋稅	0	0	
1164	消費與行為稅	20	20	
11644	營業稅	20	20	場地租借(收支併列)-自營停車場營業稅
166	規費	0	0	
1661	行政規費與強制費	0	0	
9727	會費、捐助、補助、分攤、照護、救濟與交流活動費	1,060	867	
271	會費	0	0	
1712	學術團體會費	0	0	

新北市鶯歌區昌福國民小學
 新北市地方教育發展基金
基金用途明細表
 中華民國113年度

單位：新臺幣千元

前年度 決算數	業務計畫及 用途別科目	本年度 預算數	上年度 預算數	計畫內容說明
1713	職業團體會費	0	0	
87472	捐助、補助與獎助	979	787	
0726	獎助學員生給與	6	7	食品及文具委外販售權利金(收支併列)-清寒學生獎助學金
819		833	633	低收入戶、中低收入戶、身心障礙及家庭突遭變故學生午餐補助
0		37	37	國小低收入戶學生助學金
0		30	30	國小原住民學生獎學金
5572Y	其他捐助、補助與獎助	33	34	教師節紀念品
0		15	20	獎勵學生之獎品
0		25	26	國小兒童節禮物
5374	補貼、獎勵、慰問、照護與救濟	36	40	
47743	獎勵費用	30	34	資深優良教師獎勵金
6744	慰問、照護及濟助金	6	6	退休(職)人員三節慰問金
4475	競賽及交流活動費	45	40	
43751	技能競賽	45	40	參加各項競賽活動相關費用
1		0	0	
359	其他	0	0	
3591	其他支出	0	0	
2891Y	其他	0	0	
7		0	0	
5105M	建築及設備計畫	210	210	
995M2	營建及修建工程	0	0	
995	購建固定資產、無形資產、非理財目的之長期投資及營舍與設施工程支出	0	0	
9951	購建固定資產	0	0	
29513	擴充改良房屋建築及設備	0	0	
71		0	0	
4115M4	其他設備	210	210	
4115	購建固定資產、無形資產、非理財目的之長期投資及營舍與設施工程支出	210	210	
41151	購建固定資產	210	210	
180514	購置機械及設備	0	0	
100516	購置雜項設備	0	0	
60		10	10	充實學校館藏圖書
71		150	150	場地租借(收支併列)-充實各項教學及辦公設備
0		50	50	充實各項教學及辦公設備
60,795	總計	58,359	55,230	

新北市鶯歌區昌福國民小學
 新北市地方教育發展基金
 單位（或計畫）成本分析表
 中華民國 113 年度

單位：新臺幣千元

計 畫 別	單位	單位成本 (元)或 平 均 利 (費) 率	數量	預 算 數	說 明
國民教育計畫				58,149	
國民小學教育				58,149	
建築及設備計畫				210	
其他設備				210	
合 計				58,359	

新北市鶯歌區昌福國民小學
 新北市地方教育發展基金
 5 年來主要業務計畫分析表

中 華 民 國 113 年 度

單位：新臺幣千元

年 度 及 項 目	單位	數量	單位成 本(元)或平 均利(費)率	預（決）算 數	說 明
本年度預算數				58,359	
國民教育計畫				58,149	
建築及設備計畫				210	
上年度預算數				55,230	
國民教育計畫				55,020	
建築及設備計畫				210	
前年度決算數				60,795	
國民教育計畫				60,285	
建築及設備計畫				510	
110年度決算數				59,689	
國民教育計畫				59,124	
建築及設備計畫				565	
109年度決算數				60,456	
國民教育計畫				60,123	
建築及設備計畫				333	

新北市鶯歌區昌福國民小學
 新北市地方教育發展基金
員工人數彙計表
 中華民國 113 年度

單位:人

科 目	上年度最高可 進用員額數	本年度增減(-)數	本年度最高可 進用員額數	說 明
專任人員	39	0	39	
職員	38	0	38	
工友	1	0	1	
總 計	39	0	39	

註1：1.聘用及約僱人員係指基金按其法定組織編制，依「聘用人員聘用條例」及「行政院與所屬中央及地方各機關 約僱人員僱用辦法」規定聘用或約僱之人員，非依前開規定之聘僱人員，概不列入本表。
 2.其他兼任人員係指有關機關兼辦基金業務之現職人員，應說明領有兼職酬金之人數。

註2：僱用專人值勤2人、停車場管理人員1人。

新
北
市
鶯
歌
區
新
北
市
地
方
用
人
費
用
中
華
民
國

科 目	正式員 額薪資	聘僱人 員薪資	加(夜) 班費	津 貼	獎 金			退休及
					年終獎金	考績獎金	其他	退休金
總 計	33,968		900		3,922	3,586		5,940
國民教育計畫	33,968		900		3,922	3,586		5,940
正式人員	33,968		900		3,922	3,586		3,329
兼任人員								
其他人員								2,611

1、「計時與計件人員酬金」：僱用專人值勤856千元、停車場管理人員305千元。

2、考績獎金：依公務人員考績法第7、8、12條暨公立高級中等以下學校教師成績考核辦法第4條等規定，預算人數39人，預算金額為3,586千元。年終獎金：依據行政院各年度訂定之軍公教人員年終工作獎金發給注意事項，預算人數39人，預算金額為3,922千元。

昌福國民小學
教育發展基金
彙計表
113年度

單位：新臺幣千元

卹償金	資遣費	福 利 費				提繳費	合 計	兼任人員 用人費用	總 計
卹償金		分擔保 險費	傷病醫 藥費	提撥福 利金	其他				
		3,053	97		754		52,220	754	52,974
		3,053	97		754		52,220	754	52,974
		3,053	97		754		49,609		49,609
								754	754
							2,611		2,611

新北市鶯歌區
新北市地方
用人費用
中華民國

科 目	正式員 額薪資	聘僱人 員薪資	加(夜) 班費	津 貼	獎 金			退休及
					年終獎金	考績獎金	其他	退休金
總 計	33,968		900		3,922	3,586		5,940
國民教育計畫	33,968		900		3,922	3,586		5,940
職員薪金	33,542							
工員工資	426							
兼職人員酬金								
延長工時加班費			30					
未休假加班費			870					
考績獎金						3,586		
年終獎金					3,922			
職員退休及離職金								5,913
工員退休及離職金								27
分擔員工保險費								
傷病醫藥費								
其他福利費								

1、「計時與計件人員酬金」：僱用專人值勤856千元、停車場管理人員305千元。

2、考績獎金：依公務人員考績法第7、8、12條暨公立高級中等以下學校教師成績考核辦法第4條等規定，預算人數39人，預算金額為3,586千元。年終獎金：依據行政院各年度訂定之軍公教人員年終工作獎金發給注意事項，預算人數39人，預算金額為3,922千元。

昌福國民小學
教育發展基金
彙計表
113年度

單位：新臺幣千元

卹償金	資遣費	福 利 費				提繳費	合 計	兼任人員 用人費用	總 計
		分擔保 險費	傷病醫 藥費	提撥福 利金	其他				
		3,053	97		754		52,220	754	52,974
		3,053	97		754		52,220	754	52,974
							33,542		33,542
							426		426
								754	754
							30		30
							870		870
							3,586		3,586
							3,922		3,922
							5,913		5,913
							27		27
		3,053					3,053		3,053
			97				97		97
					754		754		754

新北市鶯歌區昌福國民小學
 新北市地方教育發展基金
各項費用彙計表
 中華民國113年度

單位：新臺幣千元

前 年 度 決 算 數	上 年 度 預 算 數	科 目	本 年 度 預 算 數				
			合 計	國民教育計畫	建築及設備計畫		
55,869	50,366	用人費用	52,974	52,974	0		
32,788	31,883	正式員額薪資	33,968	33,968	0		
32,362	31,473	職員薪金	33,542	33,542	0		
426	410	工員工資	426	426	0		
4,368	602	聘僱及兼職人員薪資	754	754	0		
442		約僱職員薪金	0	0	0		
3,927	602	兼職人員酬金	754	754	0		
870	898	加（夜）班費	900	900	0		
	30	延長工時加班費	30	30	0		
870	868	未休假加班費	870	870	0		
7,644	7,385	獎金	7,508	7,508	0		
3,633	3,500	考績獎金	3,586	3,586	0		
4,011	3,885	年終獎金	3,922	3,922	0		
6,219	5,945	退休及卹償金	5,940	5,940	0		
6,192	5,918	職員退休及離職金	5,913	5,913	0		
27	27	工員退休及離職金	27	27	0		
3,980	3,653	福利費	3,904	3,904	0		
3,142	3,100	分擔員工保險費	3,053	3,053	0		
38	75	傷病醫藥費	97	97	0		
800	478	其他福利費	754	754	0		
2,985	3,178	服務費用	3,557	3,557	0		
492	885	水電費	1,126	1,126	0		
471	860	工作場所電費	1,101	1,101	0		
22	25	工作場所水費	25	25	0		
60	60	郵電費	70	70	0		
19	20	郵費	25	25	0		
41	40	電話費	45	45	0		
30	40	旅運費	40	40	0		
30	40	國內旅費	40	40	0		
4	20	印刷裝訂與廣告費	10	10	0		

新北市鶯歌區昌福國民小學
 新北市地方教育發展基金
各項費用彙計表
 中華民國113年度

單位：新臺幣千元

前 年 度 決 算 數	上 年 度 預 算 數	科 目	本 年 度 預 算 數				
			合 計	國民教育計畫	建築及設備計畫		
4	20	印刷及裝訂費	10	10	0		
408	519	修理保養及保固費	525	525	0		
		土地改良物修護費	0	0	0		
97	42	一般房屋修護費	112	112	0		
94	94	其他建築修護費	96	96	0		
11		機械及設備修護費	47	47	0		
205	383	雜項設備修護費	270	270	0		
1,753	1,518	一般服務費	1,650	1,650	0		
1		佣金、匯費、經理費及手續費	0	0	0		
360	372	外包費	372	372	0		
1,315	1,068	計時與計件人員酬金	1,161	1,161	0		
78	78	體育活動費	117	117	0		
166	64	專業服務費	64	64	0		
9	15	講課鐘點、稿費、出席審查及查詢費	15	15	0		
26	30	委託檢驗(定)試驗認證費	30	30	0		
	3	試務甄選費	3	3	0		
3		電腦軟體服務費	0	0	0		
128	16	其他專業服務費	16	16	0		
72	72	公共關係費	72	72	0		
72	72	公共關係費	72	72	0		
396	589	材料及用品費	538	538	0		
4		使用材料費	0	0	0		
4		燃料	0	0	0		
392	589	用品消耗	538	538	0		
309	472	辦公（事務）用品	417	417	0		
3		報章雜誌	0	0	0		

新北市鶯歌區昌福國民小學
 新北市地方教育發展基金
各項費用彙計表
 中華民國113年度

單位：新臺幣千元

前 年 度 決 算 數	上 年 度 預 算 數	科 目	本 年 度 預 算 數				
			合 計	國民教育計 畫	建築及設備 計畫		
25	24	農業與園藝用品及 環境美化費	26	26	0		
		化學藥劑與實驗用 品	0	0	0		
7	4	醫療用品(非醫療院 所使用)	4	4	0		
47	89	其他用品消耗	91	91	0		
510	210	購建固定資產、無形資 產、非理財目的之長期 投資及營舍與設施工程 支出	210	0	210		
510	210	購建固定資產	210	0	210		
99		擴充改良房屋建築 及設備	0	0	0		
180		購置機械及設備	0	0	0		
231	210	購置雜項設備	210	0	210		
28	20	稅捐及規費(強制費)	20	20	0		
16		房屋稅	0	0	0		
16		其他房屋稅	0	0	0		
11	20	消費與行為稅	20	20	0		
11	20	營業稅	20	20	0		
1		規費	0	0	0		
1		行政規費與強制費	0	0	0		
972	867	會費、捐助、補助、分 攤、照護、救濟與交流 活動費	1,060	1,060	0		
2		會費	0	0	0		
1		學術團體會費	0	0	0		
1		職業團體會費	0	0	0		
874	787	捐助、補助與獎助	979	979	0		
819	707	獎助學員生給與	906	906	0		
55	80	其他捐助、補助與 獎助	73	73	0		
53	40	補貼、獎勵、慰 問、照護與救濟	36	36	0		

新北市鶯歌區昌福國民小學
 新北市地方教育發展基金
各項費用彙計表
 中華民國113年度

單位：新臺幣千元

前 年 度 決 算 數	上 年 度 預 算 數	科 目	本 年 度 預 算 數				
			合 計	國民教育計 畫	建築及設備 計畫		
47	34	獎勵費用	30	30	0		
6	6	慰問、照護及濟助 金	6	6	0		
44	40	競賽及交流活動費	45	45	0		
44	40	技能競賽	45	45	0		
35		其他	0	0	0		
35		其他支出	0	0	0		
35		其他	0	0	0		
60,795	55,230	合 計	58,359	58,149	210		

新北市鶯歌區昌福國民小學
 新北市地方教育發展基金
補辦預算明細表
 中華民國113年度

單位：新臺幣千元

項 目	金 額	辦理年度	說 明
一、固定資產之建設、改良、擴充	60		
建築及設備計畫	60		
514購置機械及設備	60	112	112年度昌福國小數位學習推動計畫，依112年6月8日新北府教研資字第11210266111號函核准在案。

新北市鶯歌區昌福國民小學
 新北市地方教育發展基金
預計平衡表
 中華民國113年12月31日

單位：新臺幣千元

111年12月31日 實 際 數	科 目	113年12月31日 預 計 數	112年12月31日 預 計 數	比較增減
6,843	資 產 合 計	6,843	6,843	0
6,843	資 產	6,843	6,843	0
6,812	流動資產	6,812	6,812	0
6,680	現金	6,680	6,680	0
6,680	銀行存款	6,680	6,680	0
132	預付款項	132	132	0
132	預付費用	132	132	0
31	其他資產	31	31	0
31	什項資產	31	31	0
31	暫付及待結轉帳 項	31	31	0
901,998	代管資產	901,998	901,998	0
-901,998	應付代管資產	-901,998	-901,998	0
4,514	負 債	4,514	4,514	0
3,857	流動負債	3,857	3,857	0
3,472	應付款項	3,472	3,472	0
3,472	應付代收款	3,472	3,472	0
0	應付費用	0	0	0
0	其他應付款	0	0	0
386	預收款項	386	386	0
386	其他預收款	386	386	0
657	其他負債	657	657	0
657	什項負債	657	657	0
657	存入保證金	657	657	0
0	暫收及待結轉帳 項	0	0	0
2,329	基金餘額	2,329	2,329	0
2,329	基金餘額	2,329	2,329	0
2,329	基金餘額	2,329	2,329	0
2,329	累積餘額	2,329	2,329	0
6,843	負債及基金餘額合計	6,843	6,843	0

信託代理與保證資產
 保管品
 保證品

9 信託代理與保證負債
 9 應付保管品
 0 應付保證品

9
 9
 0

新北市鶯歌區昌福國民小學

新北市地方教育發展基金

資本資產明細表

中華民國113年度

單位：新臺幣千元

項 目	取得成本 (期初餘額)	以前年度 累計折舊/ 長期投資 評價	本 年 度 變 動					本年度累 計折舊/長 期投資評 價變動數	期末餘額
			增 加		減 少		主要增減 原因說明		
			金 額	類型	金 額	類型			
非理財目的之長期投資									
土地									
土地改良物	237	64						16	157
房屋及建築	1,251	262						25	964
機械及設備	10,931	6,792						1,026	3,113
交通及運輸設備	1,246	837						128	281
雜項設備	13,469	6,185	210	(1)				1,185	6,309
購建中固定資產									
租賃資產									
租賃權益改良									
電腦軟體									
權利									
發展中之無形資產									
其他無形資產									
遞耗資產									
其他									
合計	27,134	14,140	210					2,380	10,824

註：