

中華民國114年度

新 北 市 總 預 算 案

新北市政府教育局主管

新北市地方教育發展基金
新北市鶯歌區昌福國民小學

附屬單位預算之分預算
(非營業部分)

新北市鶯歌區昌福國民小學編

新北市鶯歌區昌福國民小學
新北市地方教育發展基金
目 次
中 華 民 國 114 年度

一、業務計畫及預算說明.....	第	1	-	4	頁
二、預算主要表					
1、基金來源、用途及餘絀預計表.....	第	5	-	5	頁
2、基金來源、用途及餘絀預計表說明.....	第	6	-	6	頁
3、現金流量預計表.....	第	7	-	7	頁
三、預算明細表					
1、基金來源明細表.....	第	8	-	8	頁
2、基金用途明細表.....	第	9	-	12	頁
四、預算附表					
單位(或計畫)成本分析表.....	第	13	-	13	頁
五、預算參考表					
1、5年來主要業務計畫分析表.....	第	14	-	14	頁
2、員工人數彙計表.....	第	15	-	15	頁
3、用人費用彙計表-依人員別.....	第	16	-	17	頁
4、用人費用彙計表-依用途別.....	第	18	-	19	頁
5、各項費用彙計表.....	第	20	-	23	頁
6、補辦預算明細表.....	第	24	-	24	頁
六、附 錄					
1、預計平衡表.....	第	25	-	25	頁
2、資本資產明細表.....	第	26	-	26	頁

新 北 市 鶯 歌 區 昌 福 國 民 小 學

新 北 市 地 方 教 育 發 展 基 金

業務計畫及預算說明

中華民國 114 年度

壹、基金概況

一、設立宗旨及願景

- (一)本校依據「國民教育法」之規定辦理，以養成德、智、體、群、美五育均衡發展之健全國民為宗旨。
- (二)本校自 99 年度起依教育經費編列與管理法第 13 條規定設置「新北市地方教育發展基金」，以促進教育健全發展，提昇教育經費運用績效。

二、施政重點

- (一)培育五育兼備，多元性向發展之健全國民。
- (二)加強生活教育，引導人生正確價值方向和行為態度。
- (三)陶冶並平衡身心發展，促進並調和群己關係。
- (四)形塑優質化校園，發揮境教潛移默化功效。
- (五)結合家長及社區資源，豐富教學活動並落實弱勢照顧以追求公平正義教育。

三、組織概況

本校設置校長 1 人，綜理全校校務，下設教務處、學務處、總務處、輔導室及會計室等單位，員額編制教師 34 人、職員 3 人、工友 2 人，共計 40 人。

四、基金歸類及屬性

本基金係預算法第 4 條第 1 項第 2 款所定，特定收入來源，供特殊用途之特別收入基金，並編製附屬單位預算。

貳、業務計畫

單位：新臺幣千元

一、基金來源

來源別	本年度預算數	實施內容
財產收入	62	權利金收入 6 萬元、利息收入 2 千元。
政府撥入收入	55,063	公庫撥款收入 5,506 萬 3 千元。
規費收入	903	行政規費收入 3 千元、使用規費收入 90 萬元。
其他收入	5	雜項收入 5 千。

二、基金用途

業務計畫	本年度預算數	實施內容
國民教育業務計畫	55,773	本年度預算編列 5,577 萬 3 千元，計有普通班 18 班、特教班 1 班，合計 19 班，學生人數 416 人；本計畫擬新購各科教學設備，充實各科教材，以提高教學效能，革新教學方法；辦理場地開放、藝文競賽、數位教學、科學推廣、學生輔導等項目，以期透過各項活動，強健學生身心體魄，增進學生生活智慧；配合校務推動行政處室支援工作，進而增進運作效能。
建築及設備業務計畫	260	本年度預算編列 26 萬元，計有其他設備 26 萬元，辦理充實各項教學及辦公設備。

參、預算概要

一、基金來源及用途之預計

(一)本年度基金來源 5,603 萬 3 千元，較上年度預算數 5,835 萬 9 千元，減少 232 萬 6 千元，約 3.99%，主要係公庫撥款收入減少所致。

(二)本年度基金用途 5,603 萬 3 千元，較上年度預算數 5,835 萬 9 千元，

減少 232 萬 6 千元，約 3.99%，主要係用人費用減少所致。

二、基金餘絀之預計

本年度基金來源及用途相抵後，本年度賸餘為 0。

三、補辦預算事項

(一)固定資產之建設改良擴充

1. Chrome book 充電車，2 萬元。
2. 數位看板，9 萬 6,000 元。
3. 電話交換系統，16 萬元。

肆、以前年度計畫實施成果概述

一、前（112）年度計畫實施成果概述：基金來源決算數 6,171 萬 1,800 元，基金用途決算數 6,025 萬 6,028 元，賸餘數 145 萬 5,772 元。

二、上年度已過期間（113 年 1 月 1 日至 6 月 30 日止）計畫實施成果概述：

(一)基金來源部分：徵收及依法分配收入 12 萬 834 元、勞務收入 126 萬 9,233 元、財產收入 1,966 元、政府撥入收入 4,000 萬 1,776 元、其他收入 2,310 元。

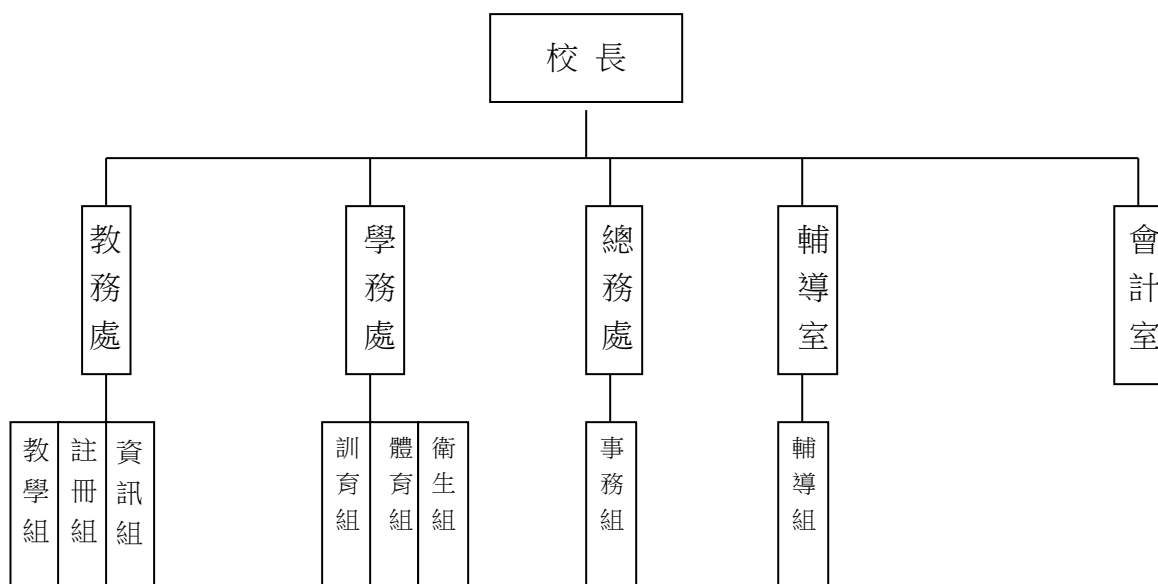
(二)基金用途部分：國民教育業務計畫 3,443 萬 6,679 元、建築及設備業務計畫 17 萬 6,000 元。

(三)總計 113 年上半年賸餘數 678 萬 3,440 元。

伍、組織系統圖

新北市鶯歌區昌福國民小學

組 織 系 統 圖



員額編制表																						
教育人員					公務人員												技工工友				編 制 員 額 總 計	
總 班 級 數	總 教 師 人 數	校 長	教 保 員	專 任 運 動 教 練	組 長	幹 事	護 理 師 或 護 士	營 養 師	主 任 (人)	助 理 員 (人)	書 記 (人)	人 事 管 理 員	主 任 (會)	佐 理 員 (會)	會 計 員	留 用 人 員	合 計	技 工	工 友	廚 工		合 計
19	34	1				1	1						1				3		2		2	40

新北市鶯歌區昌福國民小學
 新北市地方教育發展基金
基金來源、用途及餘絀預計表
 中華民國114年度

單位：新臺幣千元

前年度決算數	項 目	本年度預算數	上年度預算數	比較增減(一)
61,712	基金來源	56,033	58,359	-2,326
425	徵收及依法分配收入	0	0	0
425	違規罰款收入	0	0	0
1,321	勞務收入	0	803	-803
1,321	服務收入	0	803	-803
64	財產收入	62	62	0
61	權利金收入	60	60	0
3	利息收入	2	2	0
59,846	政府撥入收入	55,063	57,488	-2,425
59,846	公庫撥款收入	55,063	57,488	-2,425
0	規費收入	903	0	903
0	行政規費收入	3	0	3
0	使用規費收入	900	0	900
56	其他收入	5	6	-1
56	雜項收入	5	6	-1
60,256	基金用途	56,033	58,359	-2,326
59,966	國民教育計畫	55,773	58,149	-2,376
59,966	國民小學教育	55,773	58,149	-2,376
290	建築及設備計畫	260	210	50
0	營建及修建工程	0	0	0
0	交通及運輸設備	0	0	0
290	其他設備	260	210	50
1,456	本期賸餘（短絀－）	0	0	0
2,329	期初基金餘額	3,785	2,329	1,456
0	解繳公庫	0	0	0
3,785	期末基金餘額	3,785	2,329	1,456

備註：

新北市鶯歌區昌福國民小學
新北市地方教育發展基金
基金來源、用途及餘絀預計表說明
中華民國 114 年度

壹、基金來源：

- 一、財產收入：本年度預算數為 6 萬 2 千元，主要為食品及文具委外販售權利金 6 萬元、專戶利息收入 2 千元。
- 二、政府撥入收入：本年度預算數為 5,506 萬 3 千元，主要為市庫撥款收入 5,506 萬 3 千元。
- 三、規費收入：本年度預算數為 90 萬 3 千元，主要為教師甄試報名費 3 千元、場地租借收入 90 萬元。
- 四、其他收入：本年度預算數為 5 千元，主要為資源回收收入 5 千元。

貳、基金用途：

- 一、國民教育業務計畫：本年度預算數為 5,577 萬 3 千元，主要擬新購各科教學設備，充實各科教材，以提高教學效能，革新教學方法；辦理場地開放、藝文競賽、數位教學、科學推廣、學生輔導等項目，以期透過各項活動，強健學生身心體魄，增進學生生活智慧；配合校務推動行政處室支援工作，進而增進運作效能。
- 二、建築及設備業務計畫：本年度預算數為 26 萬元，包括其他設備 26 萬元，主要係辦理充實各項教學及辦公設備與充實學校館藏圖書。

新
北
市
鶯
歌
區
昌
福
國
民
小
學
新
北
市
地
方
教
育
發
展
基
金
現
金
流
量
預
計
表
中
華
民
國
114
年
度

單位：新臺幣千元

項	目	預	算	數	說	明
業務活動之現金流量						
本期賸餘(短絀)				0		
調整非現金項目				0		
流動資產淨減(淨增)				0		
流動負債淨增(淨減)				0		
業務活動之淨現金流入(流出)				0		
其他活動之現金流量						
增加短期債務及其他負債				0		
增加其他負債				0		
增加其他資產				0		
增加其他資產				0		
其他活動之淨現金流入(流出)				0		
現金及約當現金之淨增(淨減)				0		
期初現金及約當現金				9,074		
期末現金及約當現金				9,074		

註：

新北市鶯歌區昌福國民小學
新北市地方教育發展基金
基金來源明細表
中 華 民 國 114年 度

單位：新臺幣千元

科目及業務項目	單 位	預 算 數			說 明
		數量 (業務量)	利(費)率	金 額	
財產收入				62	
權利金收入	年	1	60,000	60	食品及文具委外販售權利金(收支併列)
利息收入	年	1	2,000	2	專戶利息收入
政府撥入收入				55,063	
公庫撥款收入	年	1	55,063,000	55,063	市庫撥款收入
規費收入				903	
行政規費收入	年	1	3,000	3	考試報名費(收支併列)
使用規費收入	年	1	725,000	725	場地租借(收支併列)
使用規費收入	年	1	175,000	175	場地租借(收支併列)-設置太陽能光電發電系統獎勵金
其他收入				5	
雜項收入	年	1	5,000	5	資源回收(收支併列)
總 計：				56,033	

新北市鶯歌區昌福國民小學
新北市地方教育發展基金
基金用途明細表
中華民國114年度

單位：新臺幣千元

前年度 決算數	業務計畫及 用途別科目	本年度 預算數	上年度 預算數	計畫內容說明
59,966	53 國民教育計畫	55,773	58,149	
55,745	1 用人費用	50,898	52,974	
31,938	11 正式員額薪資	31,306	33,968	
558	113 職員薪金	0	0	
30,954		30,880	33,542	教職員薪資
426	114 工員工資	426	426	工友薪資
5,263	12 聘僱及兼職人員薪資	904	754	
10	122 約僱職員薪金	0	0	
427		0	0	
3,961	124 兼職人員酬金	0	0	
864		54	54	國小兼任輔導教師減課鐘點費
0		814	664	兼代課鐘點費
0		36	36	人事、主計兼職費-人事
877	13 加(夜)班費	907	900	
0	131 延長工時加班費	30	30	場地租借(收支併列)-加班費
877	134 未休假加班費	877	870	未休假加班費
7,492	15 獎金	7,325	7,508	
3,598	151 考績獎金	3,600	3,586	教職員工考績獎金
48		0	0	
125	152 年終獎金	0	0	
3,721		3,725	3,922	教職員工年終獎金
6,530	16 退休及卹償金	6,618	5,940	
164	161 職員退休及離職金	160	160	長期代理代課教師退職準備金
66		0	0	
6,273		3,277	3,142	教職員退撫基金提撥
0		3,154	2,611	教職員退休金、撫慰金、獎勵金
28	162 工員退休及離職金	27	27	工友退職準備金提撥
3,645	18 福利費	3,838	3,904	
3,058	181 分擔員工保險費	3,060	3,053	教職員工公保、勞保、健保
99		0	0	
61	183 傷病醫藥費	136	97	教職員健康檢查費
170	18Y 其他福利費	12	12	教職員休假補助費(逾10日)
257		470	470	公教人員各項補助(婚喪及生育補助、子女教育補助相關費用)
0		160	272	教職員休假補助費(10日內)
2,984	2 服務費用	3,424	3,557	
538	21 水電費	908	1,126	
0	212 工作場所電費	0	240	
0		16	16	食品及文具委外販售權利金(收支併列)-電費
472		705	705	電費
0		140	140	場地租借(收支併列)-電費
66	214 工作場所水費	47	25	水費

新北市鶯歌區昌福國民小學
 新北市地方教育發展基金
基金用途明細表
 中華民國114年度

單位：新臺幣千元

前年度 決算數	業務計畫及 用途別科目	本年度 預算數	上年度 預算數	計畫內容說明
5522	郵電費	56	70	
16221	郵費	16	25	郵資
39222	電話費	40	45	全校電話費
2623	旅運費	40	40	
26231	國內旅費	40	40	小型學校差旅費
1824	印刷裝訂與廣告費	18	10	
18241	印刷及裝訂費	18	10	各項資料印刷及裝訂費
38725	修理保養及保固費	523	525	
88252	一般房屋修護費	55	100	辦公房屋相關建物修繕
0		12	12	食品及文具委外販售權利金(收支併列)-辦公房屋相關建物修繕
94254	其他建築修護費	96	96	專用下水道機器操作運轉及維修相關經費
2		0	0	
119255	機械及設備修護費	50	47	機械設備修繕
84257	雜項設備修護費	22	22	飲水設備維護費
0		20	20	校園AED維護費
0		160	155	場地租借(收支併列)-雜項設備修護費
0		23	23	食品及文具委外販售權利金(收支併列)-雜項設備修護費
0		85	50	雜項設備修護費
1,74027	一般服務費	1,729	1,650	
0276	佣金、匯費、經理費及手續費	0	0	
360279	外包費	60	60	校園保全服務費-校園保全相關維護費用
0		312	312	庶務性工作委外辦理費用
81827D	計時與計件人員酬金	890	856	校園門禁安全維護費-僱用專人值勤2人薪資、保險、年終工作獎金及退職準備金
382		350	305	場地租借(收支併列)-停車場管理人員1人薪資相關費用-按時計薪
103		0	0	
7727F	體育活動費	117	117	教職員工文康活動費
14928	專業服務費	78	64	
10285	講課鐘點、稿費、出席審查及查詢費	15	15	講師鐘點費
30287	委託檢驗(定)試驗認證費	30	30	高低壓供電電氣技工維護費
2288	委託考選訓練費	0	0	
0289	試務甄選費	3	3	考試報名費(收支併列)-辦理教師甄選相關費用
428A	電腦軟體服務費	0	0	

新北市鶯歌區昌福國民小學
新北市地方教育發展基金
基金用途明細表
中華民國114年度

單位：新臺幣千元

前年度 決算數	業務計畫及 用途別科目	本年度 預算數	上年度 預算數	計畫內容說明
8728Y	其他專業服務費	0	0	
16		16	16	校園環境維護費用
0		14	0	飲水機水質檢測費用
7229	公共關係費	72	72	
72291	公共關係費	72	72	首長特別費(6,000元*12月)
3953	材料及用品費	545	538	
431	使用材料費	0	0	
4312	燃料	0	0	
39132	用品消耗	545	538	
262321	辦公(事務)用品	377	377	辦公費-辦公及教學相關用品
40		6	6	推動學校健康促進政策經費
0		34	34	電腦設備及維護管理費
3322	報章雜誌	0	0	
30323	農業與園藝用品及環境美化費	30	20	校園綠美化及環境清潔衛生用品
0		5	6	資源回收(收支併列)-校園綠美化及環境清潔衛生用品
2324	化學藥劑與實驗用品	0	0	
4328	醫療用品(非醫療院所使用)	4	4	健康中心衛生保健費-健康中心醫療保健用品
1832Y	其他用品消耗	5	5	特教班教材編輯費
0		3	3	食品及文具委外販售權利金(收支併列)-教學活動經費
31		20	21	社團活動經費
0		5	5	特教班常年事務費
0		31	32	運動會相關經費
0		25	25	教學活動經費
286	稅捐及規費(強制費)	20	20	
1663	房屋稅	0	0	
1663Y	其他房屋稅	0	0	
1164	消費與行為稅	20	20	
11644	營業稅	20	20	場地租借(收支併列)-自營停車場營業稅
166	規費	0	0	
1661	行政規費與強制費	0	0	
8067	會費、捐助、補助、分攤、照護、救濟與交流活動費	886	1,060	
271	會費	0	0	
1712	學術團體會費	0	0	
1713	職業團體會費	0	0	
75672	捐助、補助與獎助	849	979	

新北市鶯歌區昌福國民小學
 新北市地方教育發展基金
基金用途明細表
 中華民國114年度

單位：新臺幣千元

前年度 決算數	業務計畫及 用途別科目	本年度 預算數	上年度 預算數	計畫內容說明
0726	獎助學員生給與	6	6	食品及文具委外販售權利金(收支併列)-清寒學生獎助學金
699		721	833	低收入戶、中低收入戶、身心障礙及家庭突遭變故學生午餐補助
0		24	37	國小低收入戶學生助學金
0		30	30	國小原住民學生獎學金
5572Y	其他捐助、補助與獎助	32	33	教師節紀念品
1		10	15	獎勵學生之獎品
0		26	25	國小兒童節禮物
2474	補貼、獎勵、慰問、照護與救濟	12	36	
18743	獎勵費用	6	30	資深優良教師獎勵金
6744	慰問、照護及濟助金	6	6	退休(職)人員三節慰問金
2475	競賽及交流活動費	25	45	
24751	技能競賽	25	45	參加各項競賽活動相關費用
79	其他	0	0	
791	其他支出	0	0	
791Y	其他	0	0	
2905M	建築及設備計畫	260	210	
2905	購建固定資產、無形資產、非理財目的之長期投資及營舍與設施工程支出	260	210	
29051	購建固定資產	260	210	
80514	購置機械及設備	0	0	
42		0	0	
108516	購置雜項設備	200	150	場地租借(收支併列)-充實各項教學及辦公設備
60		10	10	充實學校館藏圖書
0		50	50	充實各項教學及辦公設備
60,256	總計	56,033	58,359	

新北市鶯歌區昌福國民小學
 新北市地方教育發展基金
 單位（或計畫）成本分析表
 中華民國 114 年度

單位：新臺幣千元

計 畫 別	單位	單位成本 (元)或 平 均 利 (費) 率	數量	預 算 數	說 明
國民教育計畫				55,773	
國民小學教育				55,773	
建築及設備計畫				260	
其他設備				260	
合 計				56,033	

新北市鶯歌區昌福國民小學
 新北市地方教育發展基金
 5 年來主要業務計畫分析表

中 華 民 國 114 年 度

單位：新臺幣千元

年 度 及 項 目	單位	數量	單位成 本(元)或平 均利(費)率	預（決）算 數	說 明
本年度預算數				56,033	
國民教育計畫				55,773	
建築及設備計畫				260	
上年度預算數				58,359	
國民教育計畫				58,149	
建築及設備計畫				210	
前年度決算數				60,256	
國民教育計畫				59,966	
建築及設備計畫				290	
111年度決算數				60,795	
國民教育計畫				60,285	
建築及設備計畫				510	
110年度決算數				59,689	
國民教育計畫				59,124	
建築及設備計畫				565	

單位:人

註1：1.聘用及約僱人員係指基金按其法定組織編制，依「聘用人員聘用條例」及「行政院與所屬中央及地方各機關約僱人員僱用辦法」規定聘用或約僱之人員，非依前開規定之聘僱人員，概不列入本表。
2.其他兼任人員係指有關機關兼辦基金業務之現職人員，應說明領有兼職酬金之人數。

註2：僱用專人值勤2人、停車場管理人員1人。

新
北
市
鶯
歌
區
新
北
市
地
方
用
人
費
用
中
華
民
國

科 目	正式員 額薪資	聘僱人 員薪資	加(夜) 班費	津貼	獎 金			退休及
					年終獎金	考績獎金	其他	退休金
總計	31,306		907		3,725	3,600		6,618
國民教育計畫	31,306		907		3,725	3,600		6,618
正式人員	31,306		907		3,725	3,600		3,464
兼任人員								
其他人員								3,154

1、「計時與計件人員酬金」：僱用專人值勤890千元、停車場管理人員350千元。

2、考績獎金：依公務人員考績法第7、8、12條暨公立高級中等以下學校教師成績考核辦法第4條等規定，預算人數39人，預算金額為3,600千元。年終獎金：依據行政院各年度訂定之軍公教人員年終工作獎金發給注意事項，預算人數39人，預算金額為3,725千元。

昌福國民小學
教育發展基金
彙計表
114年度

單位：新臺幣千元

卹償金	資遣費	福 利 費				提繳費	合 計	兼任人員 用人費用	總 計
		分擔保 險費	傷病醫 藥費	提撥福 利金	其他				
		3,060	136		642		49,994	904	50,898
		3,060	136		642		49,994	904	50,898
		3,060	136		642		46,840		46,840
								904	904
							3,154		3,154

新北市鶯歌區
新北市地方
用人費用
中華民國

科 目	正式員 額薪資	聘僱人 員薪資	加(夜) 班費	津 貼	獎 金			退休及
					年終獎金	考績獎金	其他	退休金
總 計	31,306		907		3,725	3,600		6,618
國民教育計畫	31,306		907		3,725	3,600		6,618
職員薪金	30,880							
工員工資	426							
兼職人員酬金								
延長工時加班費			30					
未休假加班費			877					
考績獎金						3,600		
年終獎金					3,725			
職員退休及離職金								6,591
工員退休及離職金								27
分擔員工保險費								
傷病醫藥費								
其他福利費								

1、「計時與計件人員酬金」：僱用專人值勤890千元、停車場管理人員350千元。

2、考績獎金：依公務人員考績法第7、8、12條暨公立高級中等以下學校教師成績考核辦法第4條等規定，預算人數39人，預算金額為3,600千元。年終獎金：依據行政院各年度訂定之軍公教人員年終工作獎金發給注意事項，預算人數39人，預算金額為3,725千元。

昌福國民小學
教育發展基金
彙計表
114年度

單位：新臺幣千元

卹償金	資遣費	福 利 費				提繳費	合 計	兼任人員 用人費用	總 計
		分擔保 險費	傷病醫 藥費	提撥福 利金	其他				
		3,060	136		642		49,994	904	50,898
		3,060	136		642		49,994	904	50,898
							30,880		30,880
							426		426
								904	904
							30		30
							877		877
							3,600		3,600
							3,725		3,725
							6,591		6,591
							27		27
		3,060					3,060		3,060
			136				136		136
					642		642		642

新北市鶯歌區昌福國民小學
 新北市地方教育發展基金
各項費用彙計表
 中華民國114年度

單位：新臺幣千元

前 年 度 決 算 數	上 年 度 預 算 數	科 目	本 年 度 預 算 數				
			合 計	國民教育計畫	建築及設備計畫		
55,745	52,974	用人費用	50,898	50,898	0		
31,938	33,968	正式員額薪資	31,306	31,306	0		
31,512	33,542	職員薪金	30,880	30,880	0		
426	426	工員工資	426	426	0		
5,263	754	聘僱及兼職人員薪資	904	904	0		
437		約僱職員薪金	0	0	0		
4,826	754	兼職人員酬金	904	904	0		
877	900	加（夜）班費	907	907	0		
	30	延長工時加班費	30	30	0		
877	870	未休假加班費	877	877	0		
7,492	7,508	獎金	7,325	7,325	0		
3,646	3,586	考績獎金	3,600	3,600	0		
3,846	3,922	年終獎金	3,725	3,725	0		
6,530	5,940	退休及卹償金	6,618	6,618	0		
6,503	5,913	職員退休及離職金	6,591	6,591	0		
28	27	工員退休及離職金	27	27	0		
3,645	3,904	福利費	3,838	3,838	0		
3,157	3,053	分擔員工保險費	3,060	3,060	0		
61	97	傷病醫藥費	136	136	0		
427	754	其他福利費	642	642	0		
2,984	3,557	服務費用	3,424	3,424	0		
538	1,126	水電費	908	908	0		
472	1,101	工作場所電費	861	861	0		
66	25	工作場所水費	47	47	0		
55	70	郵電費	56	56	0		
16	25	郵費	16	16	0		
39	45	電話費	40	40	0		
26	40	旅運費	40	40	0		
26	40	國內旅費	40	40	0		
18	10	印刷裝訂與廣告費	18	18	0		

新北市鶯歌區昌福國民小學
 新北市地方教育發展基金
各項費用彙計表
 中華民國114年度

單位：新臺幣千元

前 年 度 決 算 數	上 年 度 預 算 數	科 目	本 年 度 預 算 數				
			合 計	國民教育計畫	建築及設備計畫		
18	10	印刷及裝訂費	18	18	0		
387	525	修理保養及保固費	523	523	0		
88	112	一般房屋修護費	67	67	0		
96	96	其他建築修護費	96	96	0		
119	47	機械及設備修護費	50	50	0		
84	270	雜項設備修護費	310	310	0		
1,740	1,650	一般服務費	1,729	1,729	0		
		佣金、匯費、經理費及手續費	0	0	0		
360	372	外包費	372	372	0		
1,303	1,161	計時與計件人員酬金	1,240	1,240	0		
77	117	體育活動費	117	117	0		
149	64	專業服務費	78	78	0		
10	15	講課鐘點、稿費、出席審查及查詢費	15	15	0		
30	30	委託檢驗(定)試驗認證費	30	30	0		
2		委託考選訓練費	0	0	0		
	3	試務甄選費	3	3	0		
4		電腦軟體服務費	0	0	0		
103	16	其他專業服務費	30	30	0		
72	72	公共關係費	72	72	0		
72	72	公共關係費	72	72	0		
395	538	材料及用品費	545	545	0		
4		使用材料費	0	0	0		
4		燃料	0	0	0		
391	538	用品消耗	545	545	0		
302	417	辦公（事務）用品	417	417	0		
3		報章雜誌	0	0	0		

新北市鶯歌區昌福國民小學
 新北市地方教育發展基金
各項費用彙計表
 中華民國114年度

單位：新臺幣千元

前 年 度 決 算 數	上 年 度 預 算 數	科 目	本 年 度 預 算 數				
			合 計	國民教育計畫	建築及設備計畫		
30	26	農業與園藝用品及環境美化費	35	35	0		
2		化學藥劑與實驗用品	0	0	0		
4	4	醫療用品(非醫療院所使用)	4	4	0		
49	91	其他用品消耗	89	89	0		
290	210	購建固定資產、無形資產、非理財目的之長期投資及營舍與設施工程支出	260	0	260		
290	210	購建固定資產	260	0	260		
122		購置機械及設備	0	0	0		
168	210	購置雜項設備	260	0	260		
28	20	稅捐及規費(強制費)	20	20	0		
16		房屋稅	0	0	0		
16		其他房屋稅	0	0	0		
11	20	消費與行為稅	20	20	0		
11	20	營業稅	20	20	0		
1		規費	0	0	0		
1		行政規費與強制費	0	0	0		
806	1,060	會費、捐助、補助、分攤、照護、救濟與交流活動費	886	886	0		
2		會費	0	0	0		
1		學術團體會費	0	0	0		
1		職業團體會費	0	0	0		
756	979	捐助、補助與獎助	849	849	0		
699	906	獎助學員生給與	781	781	0		
57	73	其他捐助、補助與獎助	68	68	0		
24	36	補貼、獎勵、慰問、照護與救濟	12	12	0		
18	30	獎勵費用	6	6	0		

新北市鶯歌區昌福國民小學
 新北市地方教育發展基金
各項費用彙計表
 中華民國114年度

單位：新臺幣千元

前 年 度 決 算 數	上 年 度 預 算 數	科 目	本 年 度 預 算 數				
			合 計	國民教育計畫	建築及設備計畫		
6	6	慰問、照護及濟助金	6	6	0		
24	45	競賽及交流活動費	25	25	0		
24	45	技能競賽	25	25	0		
7		其他	0	0	0		
7		其他支出	0	0	0		
7		其他	0	0	0		
60,256	58,359	合 計	56,033	55,773	260		

新北市鶯歌區昌福國民小學
 新北市地方教育發展基金
補辦預算明細表
 中華民國114年度

單位：新臺幣千元

項 目	金 額	辦理年度	說 明
一、固定資產之建設、改良、擴充	276		
建築及設備計畫	276		
514購置機械及設備	20	112	112年度昌福國小資訊數位推動計畫，112年8月25日新北府教研資字第11215494851號函核准在案。
514購置機械及設備	96	113	數位看板汰換計畫，依113年3月29日新北府教工程字第11305816761號函核准在案。
514購置機械及設備	160	113	電話交換系統汰換計畫，依113年6月17日新北府教工程字第1131165574號函核准在案。

新北市鶯歌區昌福國民小學
 新北市地方教育發展基金
預計平衡表
 中華民國114年12月31日

單位：新臺幣千元

112年12月31日 實 際 數	科 目	114年12月31日 預 計 數	113年12月31日 預 計 數	比較增減
9,083	資 產 合 計	9,083	9,083	0
9,083	資 產	9,083	9,083	0
9,083	流動資產	9,083	9,083	0
9,074	現金	9,074	9,074	0
9,074	銀行存款	9,074	9,074	0
9	預付款項	9	9	0
9	預付費用	9	9	0
0	其他資產	0	0	0
0	什項資產	0	0	0
0	暫付及待結轉帳 項	0	0	0
994,501	代管資產	994,501	994,501	0
-994,501	應付代管資產	-994,501	-994,501	0
5,298	負 債	5,298	5,298	0
4,485	流動負債	4,485	4,485	0
4,061	應付款項	4,061	4,061	0
4,061	應付代收款	4,061	4,061	0
0	應付費用	0	0	0
0	其他應付款	0	0	0
424	預收款項	424	424	0
424	其他預收款	424	424	0
813	其他負債	813	813	0
813	什項負債	813	813	0
813	存入保證金	813	813	0
0	暫收及待結轉帳 項	0	0	0
3,785	基金餘額	3,785	3,785	0
3,785	基金餘額	3,785	3,785	0
3,785	基金餘額	3,785	3,785	0
3,785	累積餘額	3,785	3,785	0
9,083	負債及基金餘額合計	9,083	9,083	0

信託代理與保證資產
 保管品
 保證品

0 信託代理與保證負債
 0 應付保管品
 0 應付保證品

0
 0
 0

新北市鶯歌區昌福國民小學

新北市地方教育發展基金

資本資產明細表

中華民國114年度

單位：新臺幣千元

項 目	取得成本 (期初餘額)	以前年度 累計折舊/ 長期投資 評價	本 年 度 變 動					本年度累 計折舊/長 期投資評 價變動數	期末餘額
			增 加		減 少		主要增減 原因說明		
			金 額	類型	金 額	類型			
非理財目的之長期投資									
土地									
土地改良物	237	80						15	142
房屋及建築	1,251	287						24	940
機械及設備	13,867	8,567						1,913	3,387
交通及運輸設備	1,246	948						110	188
雜項設備	15,557	7,779	260	(1)				1,629	6,409
購建中固定資產									
租賃資產									
租賃權益改良									
電腦軟體	46				20	(11)			26
權利									
發展中之無形資產									
其他無形資產									
遞耗資產									
其他									
合計	32,204	17,660	260		20			3,691	11,092

註：